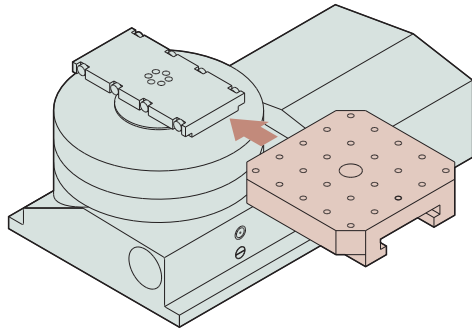


托盘刹车规格

也制作带有托盘加紧装置的转台。可以高速高精度在任意位置进行分度。通过自动连接器可以向托盘上方供应油压·空压动力。通过和托盘交换装置组合,实现托盘、工件的外部准备和自动搬运,可以组成自动交换系统。



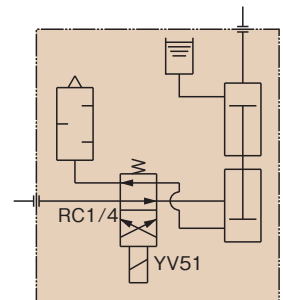
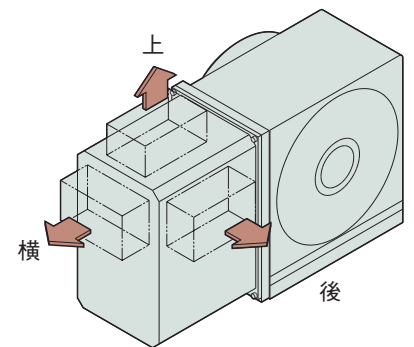
气动液压进给装置

津田驹的数控转台以强烈液压夹紧结构为基本规格。(RNA系列等一部分型号是空压规格)为了没有液压源的机械,提供只要投入气压,就得到液压供给机能的气动液压进给装置。

型式	适用型号	尺寸
A (小型)	RNCM-251	
B (大型)	300尺寸以上	

注) RBA系列采用内部装饰的另外型式。 P.7

安装位置



使用时请指定下面事项。

1. 气动液压进给装置的安装位置
2. 气动液压进给装置里面的电子阀 控制电压AC-100V或者DC-24V (按照搭配的机械决定)