

圆盘式尾座

RBS

TBS

RWE/RWA
RN

RWE/RWA-B
RNCV-B

RNCM

RBA

RBA-K
RNCK

RCH
RNC

RCV
RNCV

RN-N
(多轴)

TWA/TN

TTNC

THNC

TTNC-N
(多轴)

RC
RH

RUA

TSUA

RDS

RTV
RTT

RCB

单轴NC
控制器

附件

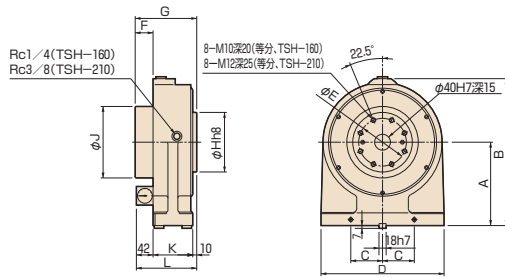
选项

资料

TSH-□□□ (带有油压夹紧)



照片为TSH-160



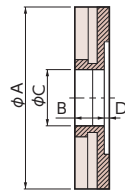
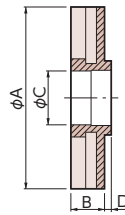
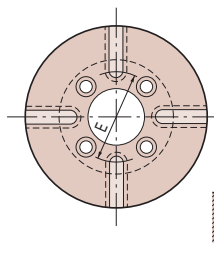
使用实例



单位: mm

型号	A	B	C	D	E	F	G	H	J	K	L	夹紧扭力 (N·m) (3.5MPa)	重量kg
TSH-160	160	290	70	260	110	42	142	130	150	90	142	490	45
TSH-210	210	370	77	310	120	45	155	150	180	100	152	833	75

面板



RN-100
TBS-160
TWA-160, TWA-200
专用

单位: mm

	A 面板直径	B	C	D	E	F	G	H	I
RN-100	135	25	$\phi 50H7$	5	$\phi 68$	10H8	16^{+2}_0	17	7^{+1}_0
RBS-160 RWE/RWA-160	160 200	30	$\phi 50H7$	3	$\phi 75$	12H8	19^{+2}_0	19	8^{+1}_0
RWE/RWA-200	200 250	30	$\phi 60H7$	3	$\phi 90$	12H8	19^{+2}_0	19	8^{+1}_0
RBS-250 RWA-250	250	30	$\phi 75H7$	5	$\phi 110$	12H8	19^{+2}_0	19	8^{+1}_0
RBS-320 RWA-320	320	40	$\phi 110H7$	5	$\phi 140$	14H8	23^{+2}_0	23	9^{+1}_0
TBS-160	160 200	25	$\phi 50H7$	5	$\phi 75$	12H8	19^{+2}_0	19	8^{+1}_0
TN-101	135	25	$\phi 40H7$	5	$\phi 70$	12H8	19^{+2}_0	19	8^{+1}_0
TWA-130	135	25	$\phi 40H7$	5	$\phi 70$	12H8	19^{+2}_0	19	8^{+1}_0
TWA-160	160 200	25	$\phi 50H7$	5	$\phi 75$	12H8	19^{+2}_0	19	8^{+1}_0
TWA-200	200 250	30	$\phi 60H7$	5	$\phi 90$	12H8	19^{+2}_0	19	8^{+1}_0

使用实例

