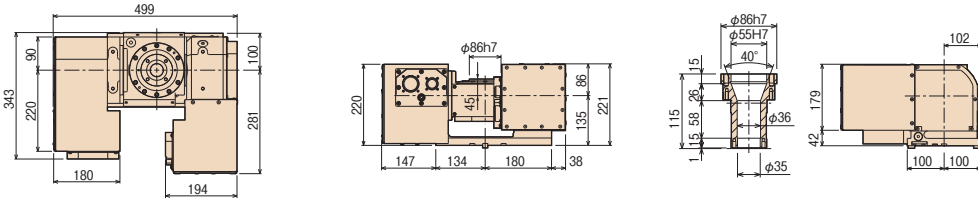


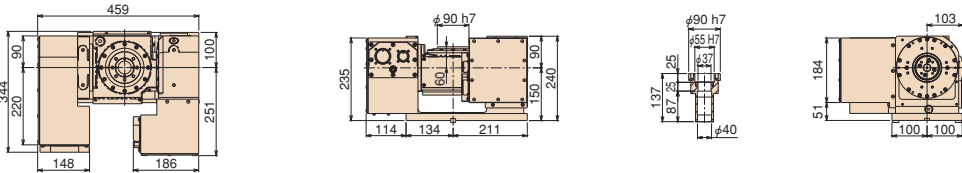
规格图

单位: mm

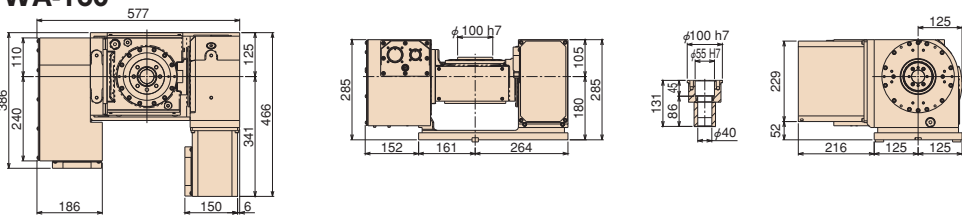
TN-101



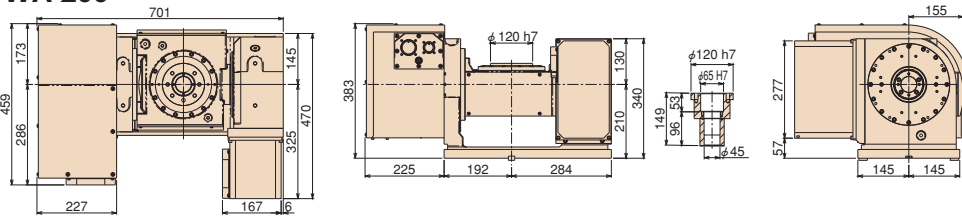
TWA-130



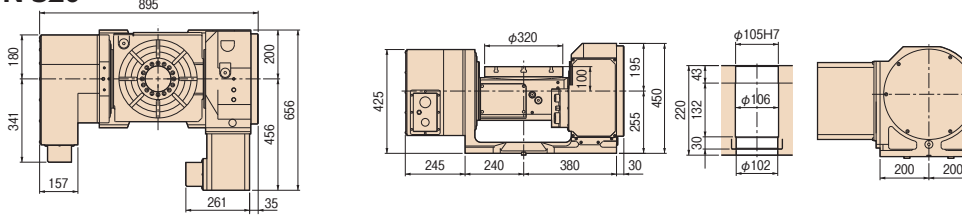
TWA-160



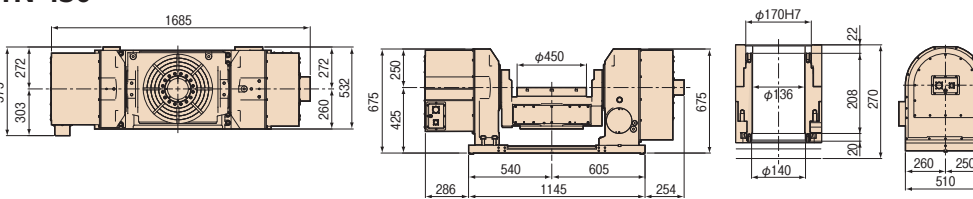
TWA-200



TN-320



TN-450



三抓卡盘使用方式

P.61



- RBS
- TBS
- RWE/RWA
RN
- RWE/RWA-B
RNCV-B
- RNCM
- RBA
- RBA-K
RNCK
- RCH
RNC
- RCV
RNCV
- RN-N
(多轴)

TWA/TN

TTNC

THNC

TTNC-N
(多轴)

RC
RH

RUA

TSUA

RDS

RTV
RTT

RCB

单轴NC
控制器

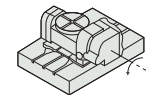
附件

选项

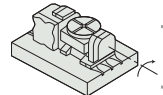
资料



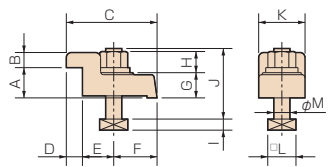
平面设计图a



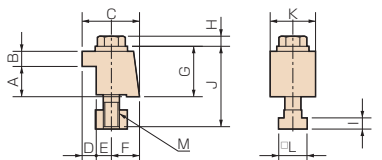
平面设计图b



型号 I



型号 IV



注) 上述外观尺寸为FANUC规格。其他厂家的伺服马达时, 尺寸有变大。

夹紧齿块、螺栓

型号	使用数	平面设计图	适用T槽齿距	适用T槽宽度	A	B	C	D	E	F	G	H	I	J	K	L	M	
TN-101	1	4	a b	40~160 *	14	20	12	70	10	35	25	20	12	8	50	35	23	12
TWA-130	1	4	a b	40~190 *	14	20	12	70	10	35	25	20	17	8	55	35	23	12
TWA-160	1	4	a b	78~150 63~117	18	20	12	70	10	35	25	17	15	11	55	35	28	16
TWA-200	1	4	a b	80~180 78~125	18	25	12	80	12	33	35	22	21	11	65	40	28	16
TN-320	1	4	a b	140~190 95~180	18	25	12	80	12	33	35	22	21	11	65	40	28	16
TN-450	IV	4	a b	80~250 *	18	50	20	74	20	18	36	75	10	11	105	70	28	16

注) 1. *平面设计图b时, 安装方法需要进行协商。

注) 2. 安装指定的上述T槽齿距外的齿距时, 夹紧齿块、螺栓等可以从市场上购买, 或者请从我公司特殊订单产品(选项)中订购。