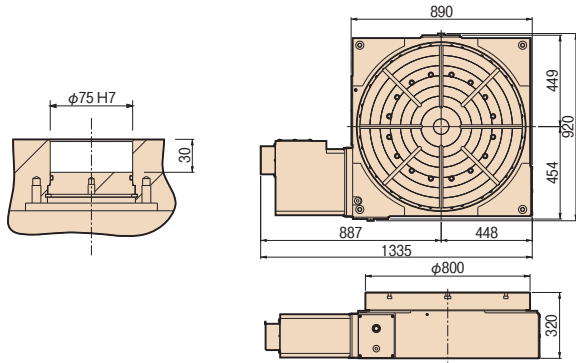


规格图

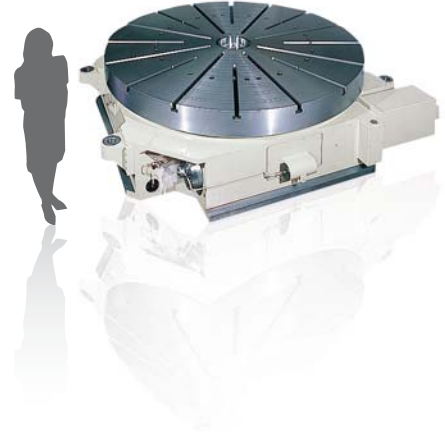
单位:mm

RCH-800



RNC-2001

作为人工卫星等姿态控制位置检测装置等, 适用于测定的直径 2,000mm 的大型 NC 数控旋转工作台
分度精度 : ±3秒
最小角度显示 : 0.5秒



RBS

TBS

RWE/RWA
RN

RWE/RWA-B
RNCV-B

RNCM

RBA

RBA-K
RNCK

RCH
RNC

RCV
RNCV

RN-N
(多轴)

TWA/TN

TTNC

THNC

TTNC-N
(多轴)

RC
RH

RUA

TSUA

RDS

RTV
RTT

RCB

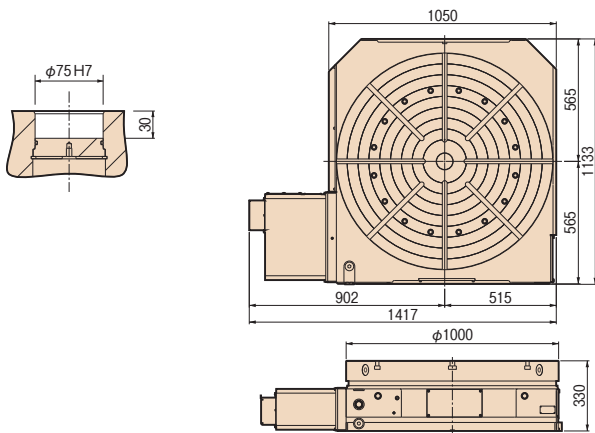
单轴NC
控制器

附件

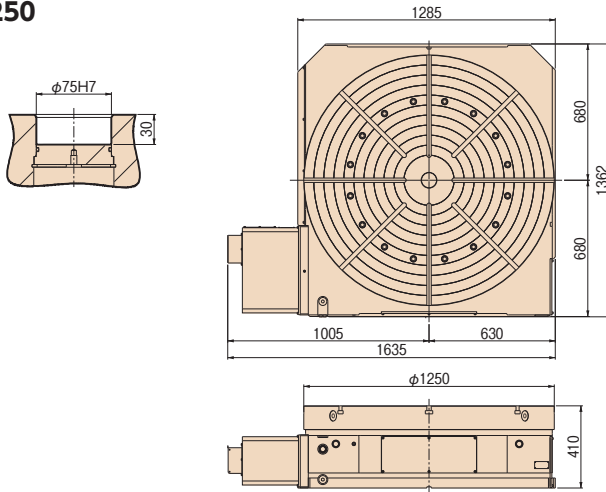
选项

资料

RCH-1000



RCH-1250



注)上述外观尺寸为FANUC规格。其他厂家的伺服马达时, 尺寸有变大。

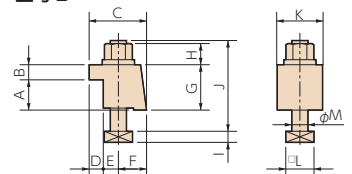
夹紧齿块、螺栓

单位:mm

型号	使用数	适用T槽齿距	适用T槽宽度	A	B	C	D	E	F	G	H	I	J	K	L	M	
RCH-800	II	4	80~400	22	40	20	85	24	20	41	60	27	13	115	80	32	20
RCH-1000	II	4~8	80~320	22	40	20	85	24	20	41	60	27	13	115	80	32	20
RCH-1250	II	4~8	80~450	22	50	20	74	20	18	36	70	27	13	130	70	32	20
RNC-1501	IV	4~8	80~255	28	50	20	74	20	18	36	77	15	17.5	120	70	41.3	24

注) 安装指定的上述T槽齿距外的齿距时, 夹紧齿块、螺栓等可以从市场上购买, 或者请从我公司特殊订单产品(选项)中订购。

型号 II



型号 IV

