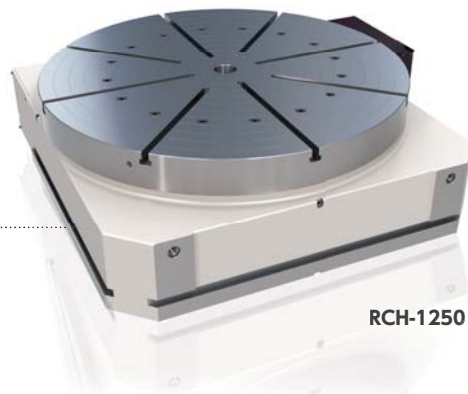


横卧式

# RCH RCH-800·1000·1250

# RNC RNC-1501·2001



RCH-1250

从大型·门型加工中心、5面加工机的卧式专用大型型号。  
拥有适用于重量级工件的高刚度。

规格

单位：mm

		RCH-800	RCH-1000	RCH-1250	RNC-1501	RNC-2001
<b>RCH</b> <b>RNC</b>	转盘直径 ( ):选项	φ 800 (φ 1,000)	φ 1,000 (φ 1,200)	φ 1,250 (φ 1,500)	φ 1,500	φ 2,000
	平直高度	320	330	410	400	620
<b>RCV</b> <b>RNCV</b>	中心孔 前端孔径	φ 75H7×30	φ 75H7×30	φ 75H7×30	φ 75H7	φ 225H7
	转盘T型槽*1	18H7	22H7	22H7	28H7	28H7
<b>RN-N</b> (多轴)	定位块	22h7	22h7	22h7	—	—
	伺服马达 (FANUC时)	α iF12	α iF22	α iF22	α iF22	α iF30
<b>TWA/TN</b>	电机轴换算惯性	$\times 10^{-3} \text{kg} \cdot \text{m}^2$ [ $\times 10^{-3} \text{kgf} \cdot \text{cm} \cdot \text{sec}^2$ ]	4.72 [48.2]	8.24 [84.1]	5.04 [51.4]	5.6 [56.6]
	产品重量	kg	1,150	1,700	3,100	3,600
<b>TTNC</b>	总减速比		1/360	1/360	1/720	1/720
	转盘最高旋转数	$\text{min}^{-1}$ (电机为2,000 $\text{min}^{-1}$ )	5.5	5.5	2.7	2.7
<b>TTNC-N</b> (多轴)	分度精度(累积)	秒	15	15	15	15
<b>RC</b> <b>RH</b>	夹紧方式		油压或空油压(选项)	油压	油压或空油压(选项)	油压或空油压(选项)
<b>RUA</b>	夹紧扭矩 /油压为3.5MPa[35kgf/cm <sup>2</sup> ]	N·m [kgf·m]	7,000 [714]	20,000 [2,040]	33,000 [3,363]	9,800 [1,000]
	齿轮强度	N·m [kgf·m]	7,840 [800]	13,230 [1,350]	25,000 [2,548]	21,560 [2,200]
<b>TSUA</b>	载重	kg	4,000	7,000	14,000	8,000
<b>RDS</b>						
<b>RTV</b> <b>RTT</b>	F	N [kgf]	100,000 [10,204]	185,000 [18,878]	383,000 [39,041]	49,000 [5,000]
	F×L	N·m [kgf·m]	7,000 [714]	20,000 [2,040]	33,000 [3,363]	9,800 [1,000]
<b>RCB</b>						
单轴NC 控制器	F×L	N·m [kgf·m]	11,600 [1,184]	22,900 [2,337]	56,700 [5,779]	24,500 [2,500]
附件						
选项						
资料	最大 工件惯性	$J = \frac{W \cdot D^2}{8}$ kg·m <sup>2</sup> [kgf·cm·sec <sup>2</sup> ]	320 [3,265]	874 [8,918]	2,734 [27,886]	2,255 [23,000]

其他厂家的伺服马达 P.72

\* 1 转盘T槽公差适用为十字标准规格4根。