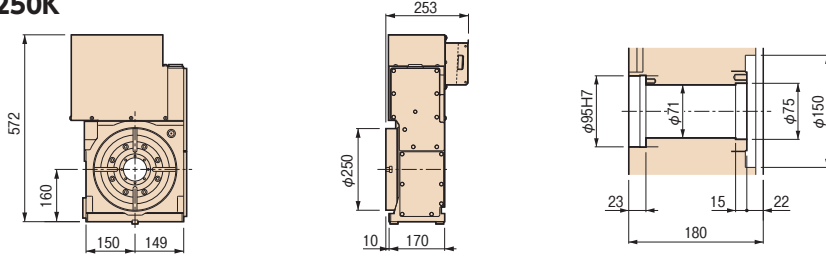


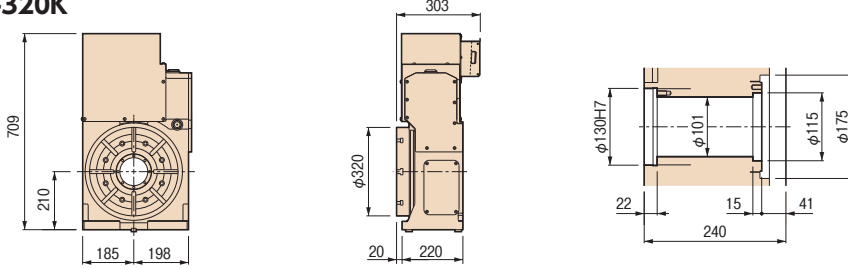
规格图

单位: mm

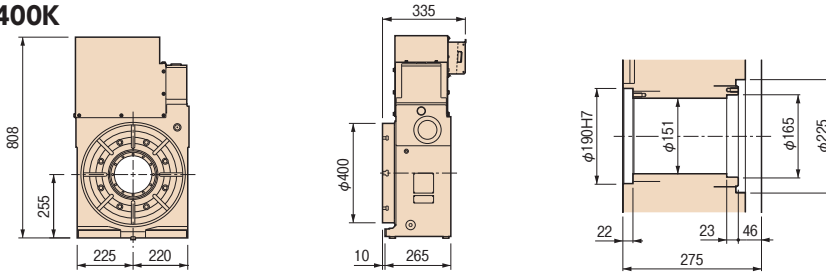
RBA-250K



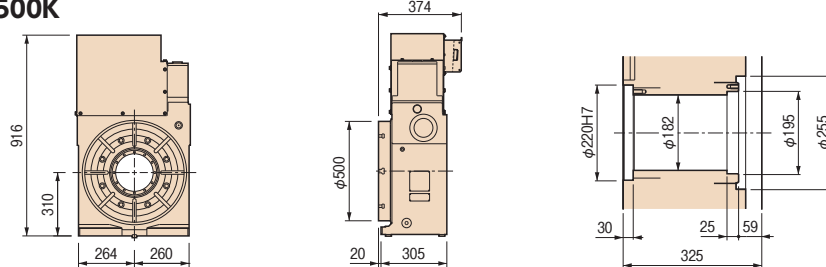
RBA-320K



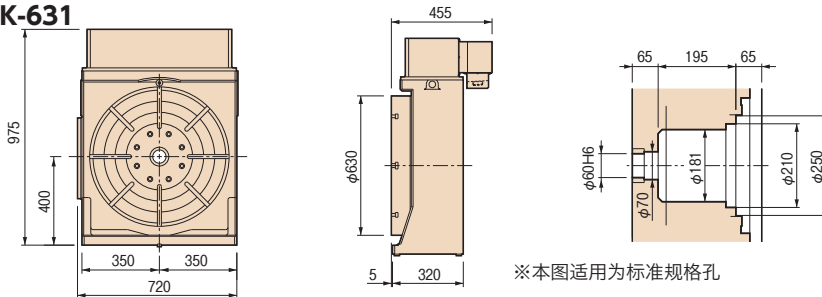
RBA-400K



RBA-500K



RNCK-631



※本图适用为标准规格孔

注) 上述外观尺寸为FANUC规格。其他厂家的伺服马达时, 尺寸有变大。

夹紧齿块、螺栓

单位: mm

	型号	使用数	适用T槽齿距	适用T槽宽度	A	B	C	D	E	F	G	H	I	J	K	L	M	
	RBA-250K	I	4	50~125	18	25	12	80	12	33	35	22	21	11	65	40	28	16
	RBA-320K	I	4	73~162	18	30	15	90	16	31	43	25	21	11	70	46	28	16
	RBA-400K	I	4	73~160	18	30	15	90	16	31	43	25	21	11	70	46	28	16
	RBA-500K	I	4	73~200	18	40	20	110	18	42	50	25	21	11	70	46	28	16
	RNCK-631	II	4	100~255	18	40	18	63	18	15	30	58	21	11	105	60	28	16

注) 安装指定的上述T槽齿距外的齿距时, 夹紧齿块、螺栓等可以从市场上购买, 或者请从我公司特殊订单产品(选项)中订购。

回转接头实例

P.69



RBA-320K

RBS

TBS

RWE/RWA
RN

RWE/RWA-B
RNCV-B

RNCM

RBA

可旋式电缆接头安装实例

采用了预防转盘旋转时电机线缆·电源线缠绕的可旋式电缆接头。(选项)

RBA-K
RNCK

RCH
RNC

RCV
RNCV

RN-N
(多轴)

TWA/TN

TTNC

THNC

TTNC-N
(多轴)

RC

RH

RUA

TSUA



RBA-400K

RT-147

双轴双面安装实例

RDS

RTV

RTT

RCB

单轴NC
控制器

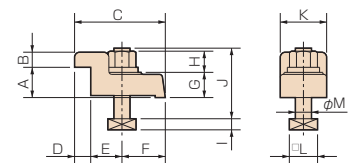
附件

选项

资料



型号 I



型号 II

