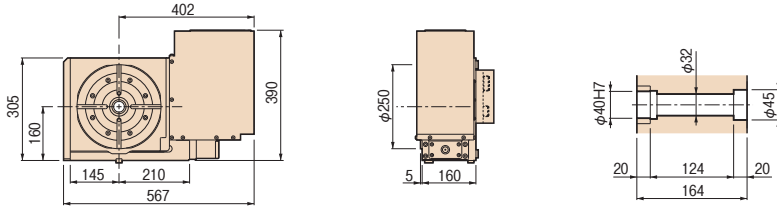


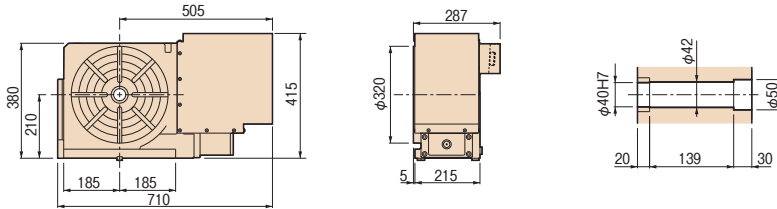
规格图

单位:mm

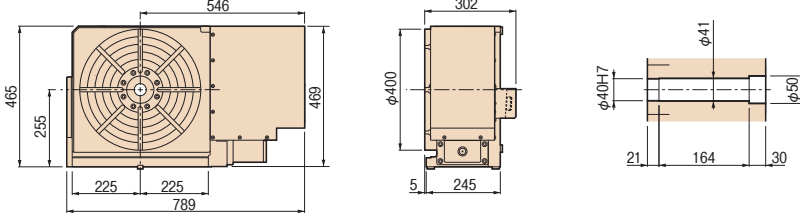
RNCM-251R



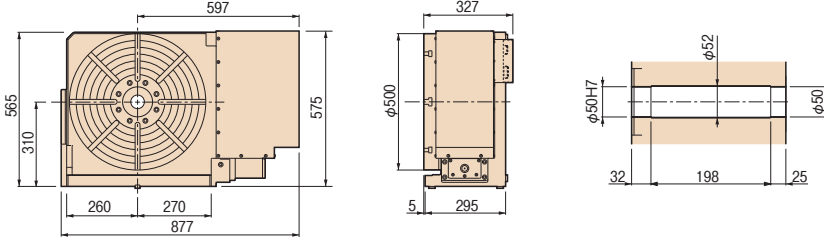
RNCM-301R



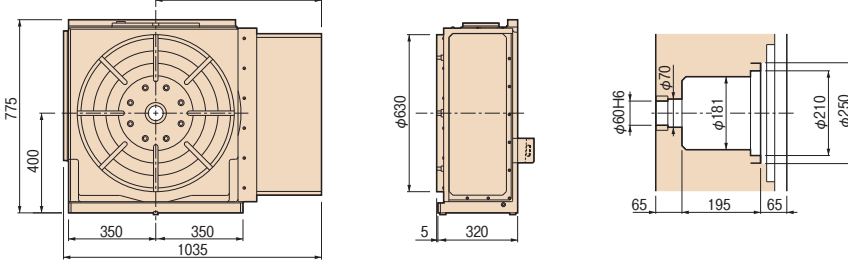
RNCM-401R



RNCM-501R



RNCM-631R



注)上述外观尺寸为FANUC规格。其他厂家的伺服马达时,尺寸有变大。

夹紧齿块、螺栓

单位:mm

型号	使用数	适用T槽齿距	适用T槽宽度	A	B	C	D	E	F	G	H	I	J	K	L	M	
RNCM-251	I	4	50~125	18	25	12	80	12	33	35	22	21	11	65	40	28	16
RNCM-301	I	4	55~127	18	30	15	90	16	31	43	25	21	11	70	46	28	16
RNCM-401	I	4	55~155	18	30	15	90	16	31	43	25	21	11	70	46	28	16
RNCM-501	I	4	60~194	18	40	20	110	18	42	50	25	21	11	70	46	28	16
RNCM-631	II	4	90~255	18	40	18	63	18	15	30	58	21	11	105	60	28	16

注) 安装指定的上述T槽齿距外的齿距时, 夹紧齿块、螺栓等可以从市场上购买, 或者请从我公司特殊订单产品(选项)中订购。

装载动力卡盘的实例

P.62



RNCM-301R

圆盘式尾座及治具板组合实例

P.65



RNCM-501R

RBS

TBS

RWE/RWA
RN

RWE/RWA-B
RNCV-B

RNCM

RBA

RBA-K
RNCK

RCH
RNC

RCV
RNCV

RN-N
(多轴)

TWA/TN

TTNC

THNC

TTNC-N
(多轴)

RC
RH

RUA

TSUA

RDS

RTV
RTT

RCB

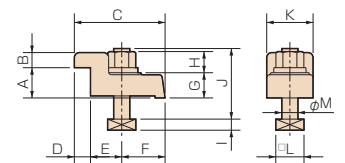
单轴NC
控制器

附件

选项

资料

型号 I



型号 II

